



FICHE TECHNIQUE : Bahay ni JACO

PLATEAU

PROFONDEUR : 7m OUVERTURE : 8m HAUTEUR : 4.50m

LUMIERE

PC 1KW x 5

DECOUPES 614SX x 6

DECOUPES 613SX x 3

PAR 64 CP 62 x 11

3 PARS LEDS + LIAISON DMX fournis par la Cie (Prévoir arrivée DMX en 3 points femelle au plateau pour l'input des pars leds)

Ordi avec DLIGHT + boîtier ENTTEC 5 points fournis par la Cie.

SON

DIFFUSION VIA ORDI CIE, sortie en mini jack (matériel de la salle à prévoir : câble mini Jack /Jack stéréo 6.35 + 2 DI + 2 XLR vers console)

UTILISATION DE L'ENCEINTE BOSE DE LA COMPAGNIE EN FOND DE SCENE :
sortie AUX de la console salle vers entrée LIGNE Bose (l'entrée de l'enceinte BOSE est en JACK 6.35.
Au besoin prévoir un adaptateur JACK Male 6.35/XLR Femelle pour liaison vers la console salle)

EN COMPLEMENT DE NOTRE SYSTEME, UTILISATION DU SYSTEME DE DIFFUSION DE LA SALLE .

VIDEO

LA CIE EST AUTONOME , VIDEOPROJECTEUR EN AVANT SCENE AU SOL, CONNECTION EN RJ45 VIA 2 CONVERTISSEURS RJ45/HDMI (POUR LES BOITIERS CONVERTISSEURS PREVOIR UNE ALIMENTATION AUTONOME ET SEPARÉE)

LOGE

POUR 2 COMEDIENS

PERSONNEL

DE LA CIE : 2 COMEDIENS ET 1 REGISSEUR

DU THEATRE : 1 REGISSEUR LUMIERE ET 1 REGISSEUR POLYVALENT

PLANNING

2 SERVICES (montage 4h / réglages 2h / raccord 2h)

DUREE SPECTACLE: 45 MIN - A partir de 5 ans

Fiche technique adaptable techniquement, pour toute modification contacter le régisseur.

Contacts :

Admin :

contact@bidultheatre.net

06 51 22 73 18

Tech :

ludo Micoud-Terraud

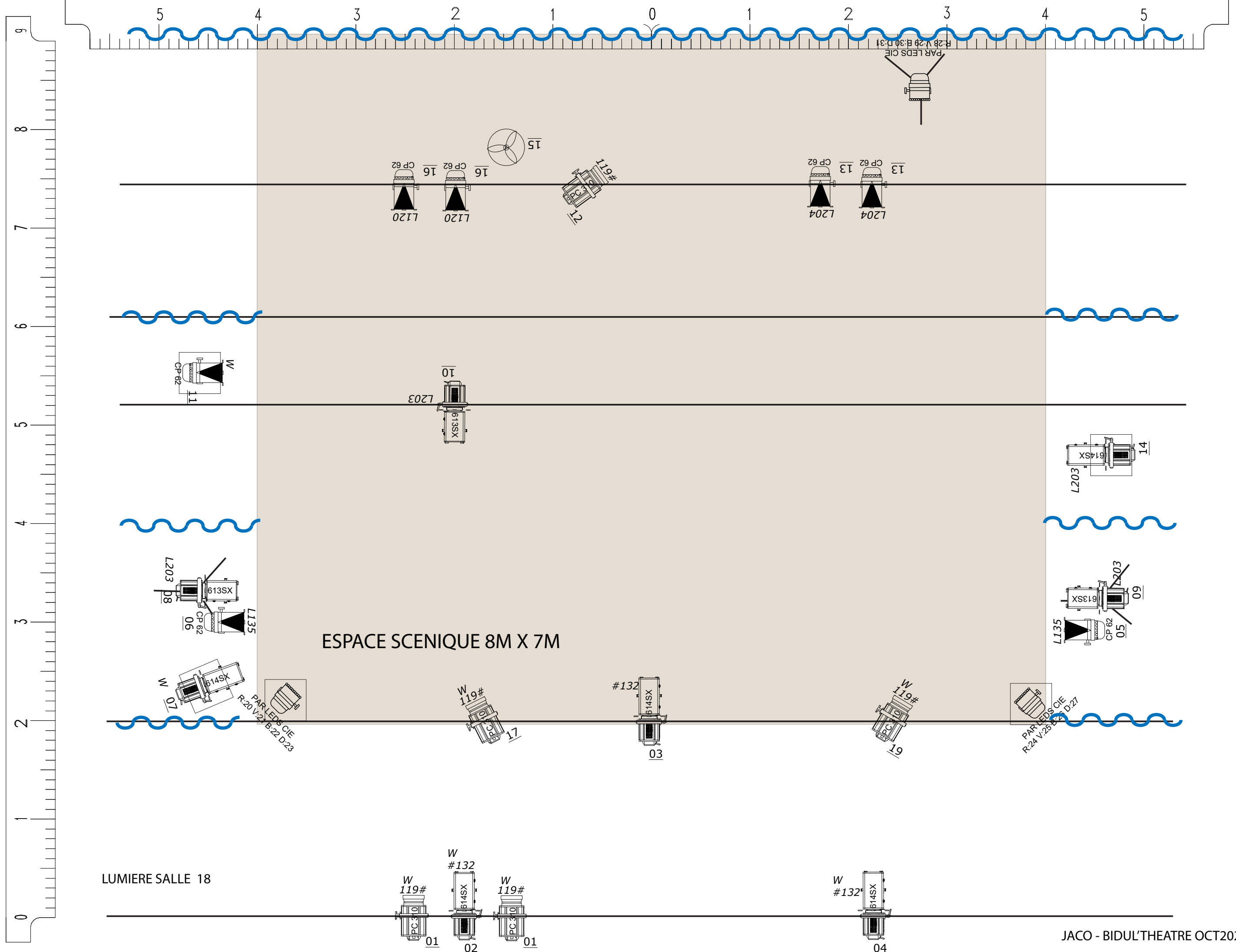
ludo.mt@free.fr

06 09 31 52 18

Elias Benlarbi

elias@benlarbi.fr

06 29 15 23 13



LUMIERE SALLE 18